



**Deutsches
Rotes
Kreuz**

KV Donaueschingen e.V.

Expose Raiffeisenstraße

Gültig ab:

Ablage:

Immobilien Exposé Firmengebäude in Donaueschingen



**Adresse: Raiffeisenstraße 64,
78166 Donaueschingen**

Gesamte Grundstücksfläche: 4172 m²

Nutzfläche gesamt: 1162,00 m²

Baujahr: 1995

Kaufpreis: 1.200.000 €

Kontakt: DRK Donaueschingen e.V.
Dürrheimer Str. 2b, 78166 Donaueschingen
Tel. 0771 83275-13



Deutsches
Rotes
Kreuz

KV Donaueschingen e.V.

Expose Raiffeisenstraße

Gültig ab:

Ablage:

Lagekarte:



Lagebeschreibung: Das Gebäude befindet sich im Industriegebiet in Donaueschingen.

Verkehrslage: Die Raiffeisenstraße 64 befindet sich in einem verkehrstechnisch gut angeschlossenen Bereich von Donaueschingen. Dank der unmittelbaren Nähe zur Bundesstraße B27 ist der Anschluss an die Autobahn A81 in wenigen Minuten erreichbar, was eine schnelle Anbindung an das überregionale Verkehrsnetz ermöglicht. Der Standort ist zudem nur wenige Minuten vom Stadtzentrum entfernt.

Nutzung: Büro- sowie Seminar- oder Ausstellungsräume mit Küche und Aufenthaltsraum, Werkstatt mit Lager und Waschhalle

Objektbeschreibung: Die Immobilie in der Raiffeisenstraße 64 bietet eine vielseitige Nutzungsmöglichkeit, die sich sowohl für Büro- und Seminar- oder Ausstellungsräume als auch für industrielle Anwendungen eignet.



Deutsches
Rotes
Kreuz

KV Donaueschingen e.V.

Expose Raiffeisenstraße

Gültig ab:

Ablage:



Zustand: Das Objekt befindet sich in einem gut gepflegten Zustand und wurde vor 6 Jahren renoviert. Es wurden neue Tore eingebaut und die Sanitäreanlagen sind ebenfalls erneuert. Die Hebebühnen sind regelmäßig gewartet und können auf Wunsch erworben werden. Ölabscheider ist vorhanden und wurden ebenfalls gewartet.

Verfügbarkeit: 01.04.2025

Heizung: Gasheizung

Flachdach Das Gebäude verfügt über ein Flachdach, das in gutem Zustand und dicht ist.



Deutsches
Rotes
Kreuz

KV Donaueschingen e.V.

Expose Raiffeisenstraße

Gültig ab:

Ablage:

Parkmöglichkeiten im Außengelände:





Deutsches
Rotes
Kreuz

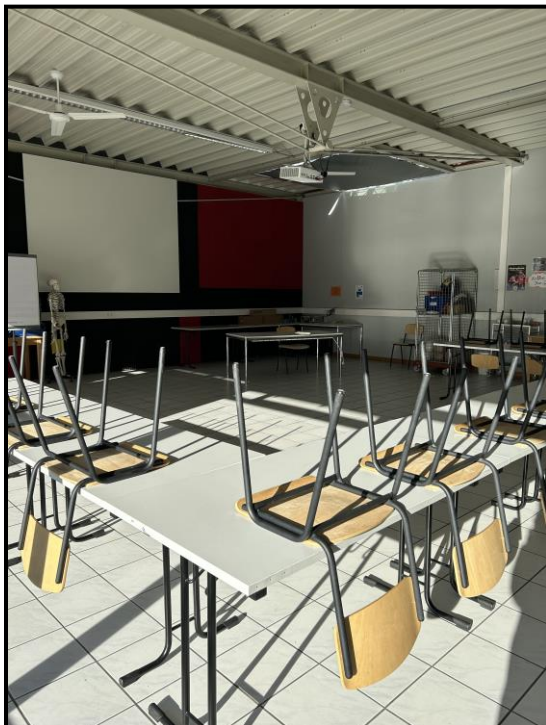
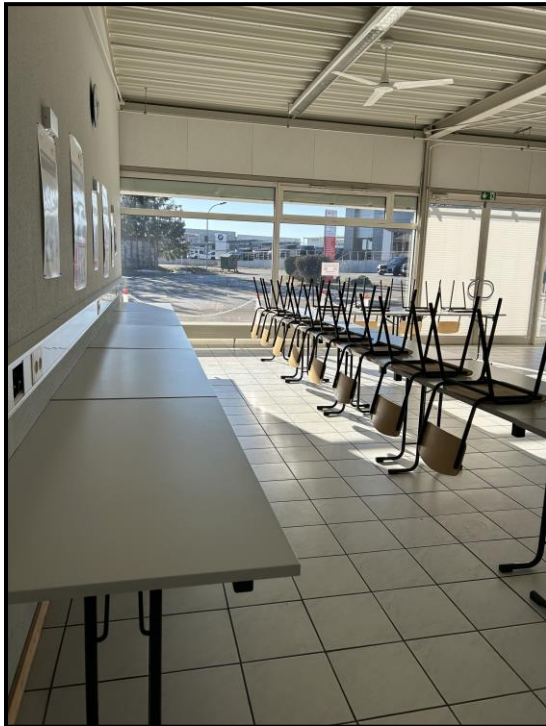
KV Donaueschingen e.V.

Expose Raiffeisenstraße

Gültig ab:

Ablage:

Schulungsraum 1 96,70 m²





Deutsches
Rotes
Kreuz

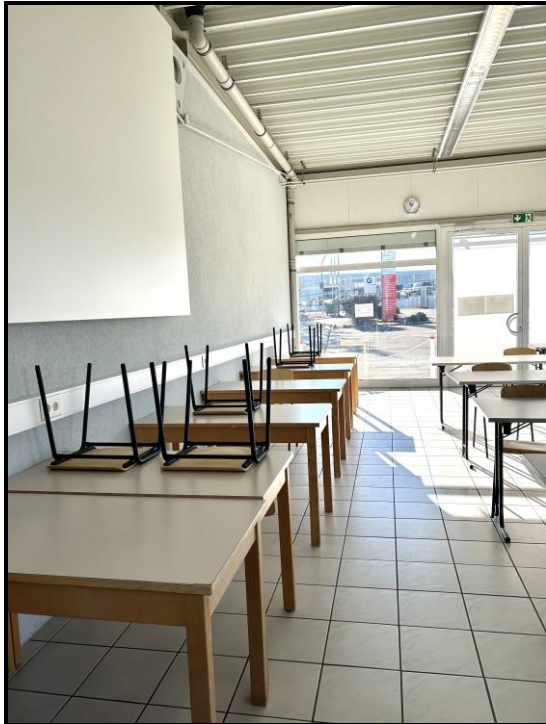
KV Donaueschingen e.V.

Expose Raiffeisenstraße

Gültig ab:

Ablage:

Schulungsraum 2 49,40 m²





Deutsches
Rotes
Kreuz

KV Donaueschingen e.V.

Expose Raiffeisenstraße

Gültig ab:

Ablage:

Büro 1 mit Besprechungsraum 26,20 m²





**Deutsches
Rotes
Kreuz**

KV Donaueschingen e.V.

Expose Raiffeisenstraße

Gültig ab:

Ablage:

Sanitärräume



Flur mit Küche im Eingangsbereich 49,60 m²





Lagermöglichkeit 1 15,40 m²



Hebebühne





**Deutsches
Rotes
Kreuz**

KV Donaueschingen e.V.

Expose Raiffeisenstraße

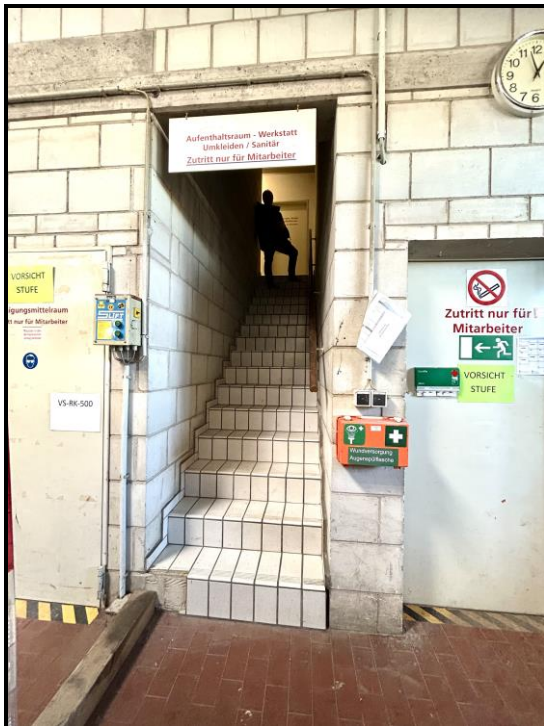
Gültig ab:

Ablage:

Halle mit Parkmöglichkeiten und Außenbereich



2. Stock mit Sanitärraum, Küche mit Essbereich und Lagermöglichkeit





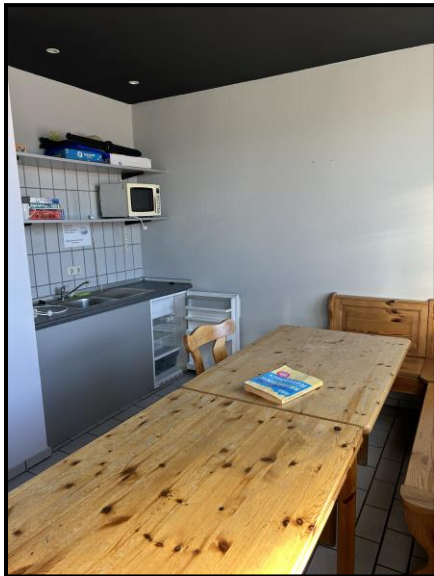
**Deutsches
Rotes
Kreuz**

KV Donaueschingen e.V.

Expose Raiffeisenstraße

Gültig ab:

Ablage:



Sonstige Räume:

Serverraum: 15,20 m²

2. Büro: 23,40 m²

Kontaktdaten:

DRK Donaueschingen e.V.

Dürheimer Str. 2b

78166 Donaueschingen

Tel. 0771 83275-13